



一、中心简介 Introduction

举办全国职业院校技能大赛是贯彻落实党中央、国务院大力发展现代职业教育方针的重要举措，是中国教育工作中的一项重大制度设计与创新，是培养选拔技术技能人才的一个重要平台，也是对我国深化职业教育改革、加快职业教育发展的重要成果检验。大赛是职业教育实施产教融合、校企合作，服务经济社会、改善民生的推进器、风向标。自 2008 年以来，大赛始终坚持“以赛促学、以赛促教、以赛促改、以赛促建”，取得了丰硕的成果。

10 届大赛的积累沉淀的竞赛资源、教学设备、技训标准、制度设计、选拔评价、产教融合机制等，需要进行



二、中心标识 Identification

中心的标识包含五星、书籍（双手）、齿轮（数字化 e）等要素。



标识中齿轮书籍围合、双手书籍对合，寓意德技双育、理实一体、产教融合、工学结合、国际对接。

齿轮（数字化 e）的双型一体，象征工业化与信息化结合。

实踪互联网+ 职业教育的大赛成果转化，也代表职业教育与时俱进，大赛不断创新发展。

红、黄、蓝、绿、橙的五星象征既



Logo Color

Logo Color

Logo Color

Logo Color

Logo Color

Logo Color

Logo Color





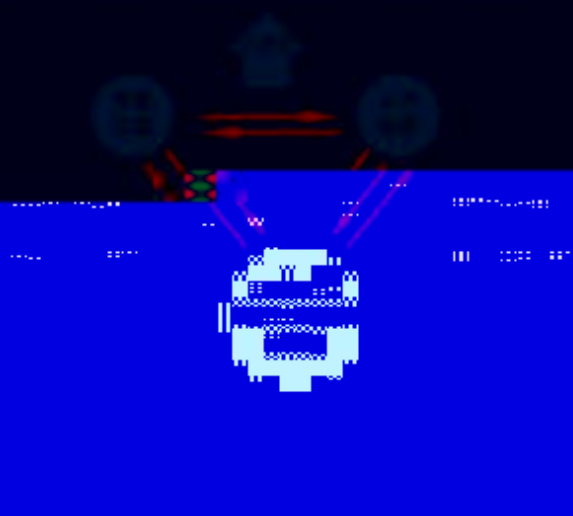
造类)、天津中德应用技术大学(国际合作类)、天津职业技术师范大学(世赛类)、天津机电职业技术学院(中西部地区)、天津市职业技术教育中心(制度机制类)。

整、“双师型”教师和综合实训基地建设导向分析;建立课程、培养规格与职业标准高效对接机制,研制开发技能大赛教学资源平台和教学仪器设备,引领和服务日常教学;创新技能人才培养选拔与教师的综合评价机制,探索学生综合职业能力培养模式;研究国赛与世界技能大赛的对接机制,引导现代教学组织方式、教学方法的广泛应用;充分发挥大赛博物馆的作用,加快大赛成果的转化,不断提高全国职业院校技能大赛的受益面。



- 优对
化接
专产
- 建对
设接
实企
- 优对
化接
教生
- 优培
化养
教双
- 系中
统高
招职
- 培多
养措
综并

... 11 12 13 14 15 16 17 18 19 20 21 22 23 24 25 26 27 28 29 30 31 32 33 34 35 36 37 38 39 40 41 42 43 44 45 46 47 48 49 50 51 52 53 54 55 56 57 58 59 60 61 62 63 64 65 66 67 68 69 70 71 72 73 74 75 76 77 78 79 80 81 82 83 84 85 86 87 88 89 90 91 92 93 94 95 96 97 98 99 100 101 102 103 104 105 106 107 108 109 110 111 112 113 114 115 116 117 118 119 120 121 122 123 124 125 126 127 128 129 130 131 132 133 134 135 136 137 138 139 140 141 142 143 144 145 146 147 148 149 150 151 152 153 154 155 156 157 158 159 160 161 162 163 164 165 166 167 168 169 170 171 172 173 174 175 176 177 178 179 180 181 182 183 184 185 186 187 188 189 190 191 192 193 194 195 196 197 198 199 200 201 202 203 204 205 206 207 208 209 210 211 212 213 214 215 216 217 218 219 220 221 222 223 224 225 226 227 228 229 230 231 232 233 234 235 236 237 238 239 240 241 242 243 244 245 246 247 248 249 250 251 252 253 254 255 256 257 258 259 260 261 262 263 264 265 266 267 268 269 270 271 272 273 274 275 276 277 278 279 280 281 282 283 284 285 286 287 288 289 290 291 292 293 294 295 296 297 298 299 300 301 302 303 304 305 306 307 308 309 310 311 312 313 314 315 316 317 318 319 320 321 322 323 324 325 326 327 328 329 330 331 332 333 334 335 336 337 338 339 340 341 342 343 344 345 346 347 348 349 350 351 352 353 354 355 356 357 358 359 360 361 362 363 364 365 366 367 368 369 370 371 372 373 374 375 376 377 378 379 380 381 382 383 384 385 386 387 388 389 390 391 392 393 394 395 396 397 398 399 400 401 402 403 404 405 406 407 408 409 410 411 412 413 414 415 416 417 418 419 420 421 422 423 424 425 426 427 428 429 430 431 432 433 434 435 436 437 438 439 440 441 442 443 444 445 446 447 448 449 450 451 452 453 454 455 456 457 458 459 460 461 462 463 464 465 466 467 468 469 470 471 472 473 474 475 476 477 478 479 480 481 482 483 484 485 486 487 488 489 490 491 492 493 494 495 496 497 498 499 500 501 502 503 504 505 506 507 508 509 510 511 512 513 514 515 516 517 518 519 520 521 522 523 524 525 526 527 528 529 530 531 532 533 534 535 536 537 538 539 540 541 542 543 544 545 546 547 548 549 550 551 552 553 554 555 556 557 558 559 560 561 562 563 564 565 566 567 568 569 570 571 572 573 574 575 576 577 578 579 580 581 582 583 584 585 586 587 588 589 590 591 592 593 594 595 596 597 598 599 600 601 602 603 604 605 606 607 608 609 610 611 612 613 614 615 616 617 618 619 620 621 622 623 624 625 626 627 628 629 630 631 632 633 634 635 636 637 638 639 640 641 642 643 644 645 646 647 648 649 650 651 652 653 654 655 656 657 658 659 660 661 662 663 664 665 666 667 668 669 670 671 672 673 674 675 676 677 678 679 680 681 682 683 684 685 686 687 688 689 690 691 692 693 694 695 696 697 698 699 700 701 702 703 704 705 706 707 708 709 710 711 712 713 714 715 716 717 718 719 720 721 722 723 724 725 726 727 728 729 730 731 732 733 734 735 736 737 738 739 740 741 742 743 744 745 746 747 748 749 750 751 752 753 754 755 756 757 758 759 760 761 762 763 764 765 766 767 768 769 770 771 772 773 774 775 776 777 778 779 780 781 782 783 784 785 786 787 788 789 790 791 792 793 794 795 796 797 798 799 800 801 802 803 804 805 806 807 808 809 810 811 812 813 814 815 816 817 818 819 820 821 822 823 824 825 826 827 828 829 830 831 832 833 834 835 836 837 838 839 840 841 842 843 844 845 846 847 848 849 850 851 852 853 854 855 856 857 858 859 860 861 862 863 864 865 866 867 868 869 870 871 872 873 874 875 876 877 878 879 880 881 882 883 884 885 886 887 888 889 890 891 892 893 894 895 896 897 898 899 900 901 902 903 904 905 906 907 908 909 910 911 912 913 914 915 916 917 918 919 920 921 922 923 924 925 926 927 928 929 930 931 932 933 934 935 936 937 938 939 940 941 942 943 944 945 946 947 948 949 950 951 952 953 954 955 956 957 958 959 960 961 962 963 964 965 966 967 968 969 970 971 972 973 974 975 976 977 978 979 980 981 982 983 984 985 986 987 988 989 990 991 992 993 994 995 996 997 998 999 1000





• 《对接产业、以赛促学、面向全体——区域性职业技能大赛模式的创新与实践》

• 《行业指导下的石化类职业院校学生技能大赛赛项开发与实践》

• 《校企融合、以赛促建一车工精品专业建设探索与实践》

• 《“全员参与、赛证结合、以赛促教”——中餐烹饪专业教学改革与实践》

5. 工程实践创新项目 (EPIP)

工程实践创新项目 (EPIP) 以实际工程项目为主线贯穿, 以实践应用为主体基础, 以创新能力培养为主题, 以项目实践为主要承载的应用型技术技能型人才培养新途径, 体现解决产教深度融合的工具价值, 探索教学模式改革的创新价值, 实现创新能力培养的实践价值, 开创

国际输出的范例价值。

世界技能大赛中国研究中心、职业院校参加世界技能大赛培训基地。



3. 建立大赛资源“五转化”路径

将现代生产工艺流程、技术标准、**赛项装备**与**赛项任务**相结合, 将学校教学过程和企业生产过程相结合, 成功探索了一条大赛资源五转化路径。引领专业教学改革和专业建设, 在专业建设、人才培养模式、课程体系、师资队伍、校企合作、工学结合等方面为职业院校提供引导。



4. 国家教学成果奖

特等奖

• 《开发技能赛项与教学资源 推进高职机电类专业综合实训教学的改革与实践》

一等奖

• 《“大赛 - 职教改革试验区 - 人才培养”互动模式的系统设计与实践》

• 《职业学校技能大赛促进专业技能教学体系改革的研究与实践》

二等奖

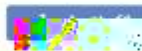
• 《抓点铺面, 激活技能大赛拉动效应之“潍坊模式”》



通讯地址: 天津市津南区海河教育园区雅城路19号
邮政编码: 300350
联系电话: 022-58716608
电子邮箱: zq@nccer.org.cn



五、成果展示 Achievement



2017

一等奖 1项	二等奖 2项	三等奖 3项	优秀奖 4项	优胜奖 5项	入围奖 6项

全国职业院校技能大赛 成果转化中心



2018

2019

2020

2021

2022

